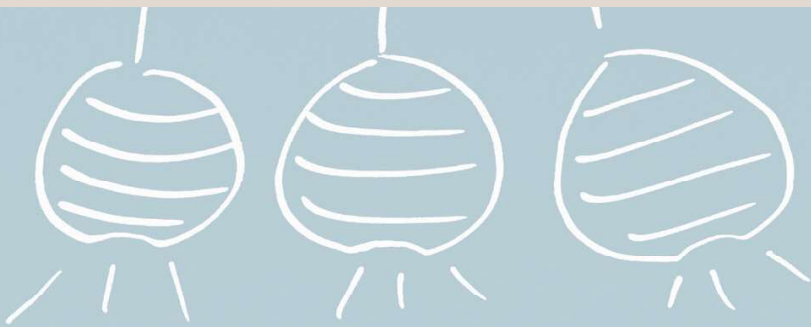


SERIA MSZ-DM

# KOMFORT W ATRAKCYJNEJ CENIE

Urządzenia MSZ-DM

Single Split & Multi Split



# Seria MSZ-DM



## DC INVERTER - MODELE ŚCIENNE



	MOC NOMINALNA kW	
	2,5	3,5
Jednostka wewnętrzna	✓	✓
Jednostka zewnętrzna	✓	✓
Multisplit	✓	✓

### Kompaktowe wymiary i wyjątkowy design

Oszczędne i neutralne linie, kompaktowe wymiary oraz kolor „śnieżnej bieli” są cechami wyróżniającymi urządzeń MSZ-DM, które pozwalają wpasować urządzenie w każde wnętrze. Również jednostka zewnętrzna, kompaktowa, lekka i cicha, nie wymaga do montażu wiele miejsca.

### DC Inverter

Układ inwertera jest elektronicznym urządzeniem umożliwiającym płynną regulację prędkości pracy sprężarki, a w konsekwencji mocy wytwarzanej przez klimatyzator, w zależności od zapotrzebowania na chłodzenie lub grzanie. W porównaniu do tradycyjnych klimatyzatorów pracujących ze stałą prędkością (ON/OFF), klimatyzatory z inwerterem osiągają żądaną temperaturę i utrzymują ją na stałym poziomie, bez uciążliwych zmian. **Podnosi to komfort w pomieszczeniu i zmniejsza zużycie energii.**

### Timer jest łatwy w użyciu

12-godzinny timer został specjalnie dostosowany do użycia urządzenia również w godzinach nocnych. Czynności automatycznego włączania i wyłączenia mogą być łatwo ustawione w odstępach godzinnych.

### Oraz klasa A+/A+ na podstawie sezonowości

Ekonomiczność pracy jest dużą zaletą klimatyzatorów Mitsubishi Electric. Dzięki starannemu projektowaniu wszystkich komponentów oraz stosowaniu nowoczesnych technologii, wydajność energetyczna osiąga wysokie poziomy również w chłodnych porach roku.

MSZ-DM osiąga wartości SEER i SCOP (wskaźniki wydajności sezonowej), pozwalające osiągnąć wartości powyżej klasy A+/A+ dla całej gamy.

### Maksimum ciszy dla maksymalnego komfortu

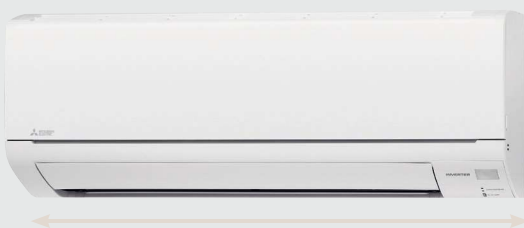
Jakość otoczenia, w którym przebywamy, zależy również od poziomu słyszalnego hałasu. Klimatyzatory Mitsubishi Electric przyczyniają się do utrzymywania wysokiego komfortu dźwiękowego, ograniczając do minimum emisję hałasu.

Wnętrze wagonu pociągu 80 dB(A)	Wnętrze cichego pojazdu (40 km/h) 60 dB(A)	Wnętrze biblioteki 40 dB(A)	Hałas szeleszczących liści 22 dB(A) MSZ-DM	Próg słyszalności dla ucha ludzkiego 10 dB(A)
------------------------------------	---	--------------------------------	---	--

### Kompaktowe jednostki zewnętrzne

Jednostki zewnętrzne i wewnętrzne całej gamy produktów wyróżniają kompaktowe wymiary. Pozwala to na ich montaż również w pomieszczeniach dysponujących niewielką ilością wolnego miejsca.

**NOWE JEDNOSTKI MSZ-DM25/35VA**  
SZEROKOŚĆ 799 mm



**MUZ-DM25/35VA**  
SZEROKOŚĆ TYLKO 699 mm



Jednostka wewnętrzna

Jednostka zewnętrzna



MSZ-DM25/35VA



MUZ-DM25/35VA



PARAMETRY TECHNICZNE

DC INVERTER POMPY CIEPŁA

MODEL	Zestaw			MSZ-DM25VA	MSZ-DM35VA	
	Jednostka wewnętrzna			MSZ-DM25VA	MSZ-DM35VA	
	Jednostka zewnętrzna			MUZ-DM25VA	MUZ-DM35VA	
<b>Zasilanie</b>	Napięcie/Częst./Fazy	V/Hz/n.		230 / 50 / 1	230 / 50 / 1	
<b>Chłodzenie</b>	Moc nominalna (min/max)	T=+35°C	kW	2,5 (1,3-3,0)	3,15 (1,4-3,5)	
	Nominalna moc pobrana	T=+35°C	kW	0,73	1,04	
	SEER <sup>2</sup>			5,8	5,7	
	Klasa efektywności energetycznej			A+	A+	
	Roczne zużycie energii elektrycznej <sup>1</sup>		kWh/rok	149	190	
<b>Ogrzewanie</b> Sezon przejściowy	Moc nominalna (min/max)	T=+7°C	kW	3,15 (0,9-3,5)	3,6 (1,1-4,1)	
	Pobór mocy (nominalny)	T=+7°C	kW	0,870	0,995	
	SCOP <sup>2</sup>			4,1	4,1	
	Klasa efektywności energetycznej			A+	A+	
	Roczne zużycie energii elektrycznej <sup>1</sup>		kWh/rok	647	809	
<b>Ogrzewanie</b> Sezon letni	SCOP <sup>2</sup>			4,7	4,7	
	Klasa efektywności energetycznej			A++	A++	
<b>Jednostka wewnętrzna</b>	Wymiary	Wys. x Szer. x Gł.	mm	290x799x232	290x799x232	
	Masa		kg	9,0	9,0	
	Wydatek powietrza	Chłodzenie	m <sup>3</sup> /min		3,8-5,5-7,3-9,5	3,8-5,7-7,8-10,9
			Ogrzewanie	m <sup>3</sup> /min	3,5-5,5-7,5-10,0	3,5-5,5-7,5-10,3
	Ciśnienie akustyczne (SL-Lo-Mid-Hi-SHi)	Chłodzenie	dB(A)		22-30-37-43	22-31-37-45
Ogrzewanie		dB(A)		23-30-37-43	23-30-37-44	
Moc akustyczna	Nominalna	dB(A)		57	60	
<b>Jednostka zewnętrzna</b>	Wymiary	Wys. x Szer. x Gł.	mm	538x699x249	538x699x249	
	Masa		kg	24	25	
	Ciśnienie akustyczne	min / maks	dB(A)	50-50	50-50	
	Moc akustyczna	Nominalna	dB(A)	63	64	
<b>Maksymalny pobór prądu</b>			A	5,8	6,5	
<b>Długość instalacji chłodniczej</b>	Średnice	Ciecz/Gaz	mm	6,35/9,52	6,35/9,52	
	Długość maks.		m	20	20	
	Maks. różnica poziomów		m	12	12	
<b>Gwarantowany zakres zastosowania</b>		Chłodzenie	°C	-10~-+46	-10~-+46	
		Ogrzewanie	°C	-10~-+24	-10~-+24	
<b>Czynnik chłodniczy (GWP)</b>				R-410A (1975)	R-410A (1975)	

<sup>1</sup> Zużycie energii w oparciu o wyniki standardowych testów. Rzeczywiste zużycie zależy od sposobu użytkowania urządzenia oraz od miejsca montażu.

<sup>2</sup> SEER i SCOP zostały obliczone zgodnie z rozporządzeniem delegowanym EU/626/2011.